

# PRO PM335 Швидкий початок роботи

Настанови щодо встановлення, підключення, налаштування та експлуатації приладу PM335.

Ця інструкція не замінює розширений посібник користувача, докладні інструкції з безпеки та Правила улаштування електроустановок. Щоб завантажити посібник та інші відповідні матеріали для обладнання SATEC, відвідайте наш вебсайт: [www.satec-global.com.ua](http://www.satec-global.com.ua)



**УВАГА!** Лише кваліфікований електрик може виконувати монтаж і підключення PM335



Рисунок 1: Передня панель PM335

## МОНТАЖ

PM335 призначений для монтажу на 4-дюймовий круглий / 92x92 мм квадратний виріз.

**Зверніть увагу, щоб залишити місце для майбутнього розширення:** під час встановлення базового блоку (без модулів) рекомендується зберегти мінімальний відступ 30-100 мм праворуч від блоку, що дозволить в майбутньому встановити додатковий модуль SATEC (рис. 4; залежно від кількості доданих модулів, один модуль 17,8 мм).

## ЕЛЕКТРИЧНЕ ПІДКЛЮЧЕННЯ

Наступні кроки (рис. 2) для трифазної мережі низької напруги:

1. Переконайтеся, що всі джерела живлення відключені.
2. Переконайтеся, що джерело живлення відповідає номінальним характеристикам приладу.
3. Під'єднайте джерело живлення (нижній лівий кут задньої сторони приладу) за допомогою проводу (0,5-2,5 мм<sup>2</sup>) і додатково встановленого автоматичного вимикача.
4. Стандартні зовнішні трансформатори струму: під'єднайте полюс «+» трансформатора струму (провід 1,5-4 мм<sup>2</sup>) до струмового входу I1+ приладу (нижня права частина ззаду приладу, як на рисунку 2), а полюс «-» — до сусіднього полюса струму вхід I1-. Повторіть це для наступних двох фаз, I2 та I3. Перевірте правильну полярність підключень відповідно до стрілки, зазначеної на зовнішніх трансформаторах струму.  
Датчики «НАС»: під'єднайте червоно-білий дріт до клеми «+», а чорний-помаранчевий (кольори змінюються залежно від моделі) до клеми «-».
5. Під'єднайте входи вимірювання напруги (провід до 2,5 мм<sup>2</sup>; нижній центр ззаду приладу).
6. Приєднайте комунікацію (провід 0,5-2,5 мм<sup>2</sup>, екранований, вита пара) до COM1 (RS485, верхній лівий кут задньої панелі).
7. Подайте живлення приладу.

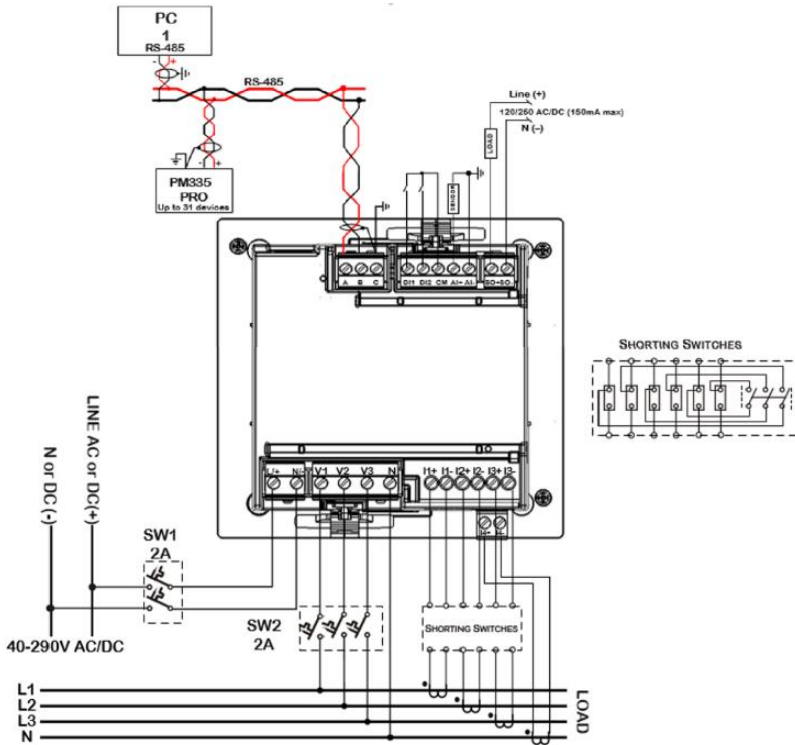


Рисунок 2: Типова схема підключення

## БАЗОВА КОНФІГУРАЦІЯ ТА РОБОТА

Органи управління та індикації PRO PM335: РК-дисплей, 2 світлодіоди і 4 кнопки (рисунок 1: передня панель).

Після увімкнення пристрій за замовчуванням відобразить напругу, для базових налаштувань поверніться (кнопка <-) на головний екран і перейдіть за допомогою стрілок до «setup» (виберіть за допомогою ✓), введіть пароль за замовчуванням («9») і виберіть («apply»). Відкрийте «general setup», щоб відкрити «basic setup» для параметризації. Перегляньте послідовність знімків екрана на рисунку 3 нижче.



**Рисунок 3:** Послідовність знімків екрана для базового налаштування

В меню Setup -> Display Setup -> Language мова інтерфейсу вибирається користувачем.



## ПІДКЛЮЧЕННЯ ОПЦІЙНИХ МОДУЛІВ РОЗШИРЕННЯ

1. **НЕ ВИКОНУЙТЕ ГАРЯЧУ ЗАМІНУ МОДУЛІВ.** Під час приєднання та від'єднання модулів, переконайтеся, що пристрій відключено від джерела живлення.
2. Зніміть заглушку на правій стороні пристрою, щоб відкрити порт
3. Щільно приєднайте модуль і затягніть затискачі.
4. Подайте живлення на прилад.

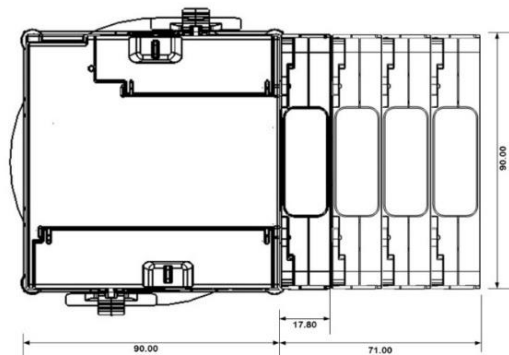


Рисунок 4: модулі розширення.

## ЗАГАЛЬНА ІНФОРМАЦІЯ ТА СИСТЕМНІ НАЛАШТУВАННЯ

1. Пароль за замовчуванням: 9
2. IP за замовчуванням: 192.168.0.203 (ETH1)
3. Стандартний режим струму (модель HAC5): змінний струм (AC)
4. Параметри послідовного зв'язку за замовчуванням (RS485): швидкість 19 200; адреса = 1
5. Для зручного налаштування скористайтеся інженерним програмним забезпеченням SATEC PAS, підключивши свій ПК до порту USB (тип C) на правій стороні передньої панелі)  
Щоб завантажити PAS (безкоштовно): [www.satec-global.com/power-analysis-software](http://www.satec-global.com/power-analysis-software).  
Обов'язково оновіть файл .exe за допомогою останнього оновлення, доступного на вебсторінці